



Anreisebeschreibung zu envia TEL Standort Markkleeberg

Anschrift:
envia TEL GmbH
Friedrich-Ebert-Str. 26
04416 Markkleeberg

Mit dem Flugzeug:

Flughafen Leipzig/Halle: Vom Ankunftsbereich bis zum Bahnsteig sind es ca. 5 min Fußweg. Alle Züge Richtung Leipzig Hbf (14 min), weiter wie unter „Mit der Bahn“ beschrieben.

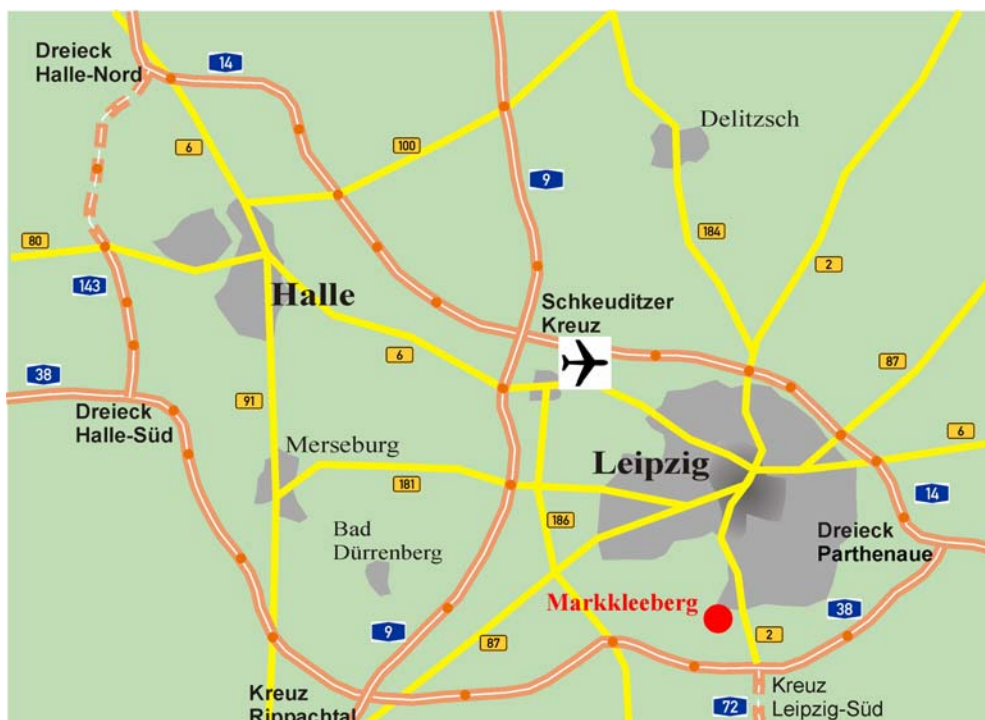
Alternativ gibt es am Flughafen mehrere Mietwagenbüros (Sixt, Hertz, Europcar etc.). Fahrt via A14, AS Leipzig-Mitte und B2 (durch die Leipziger Innenstadt) 35 min, über den Autobahnring um Leipzig herum A14-A9-A38 bzw. A14-A38 ebenfalls 35 min. Siehe auch „Mit dem Auto“.

Mit der Bahn:

Von Leipzig Hbf alle RE (15 min), RB (19 min) oder S-Bahnen Richtung Markkleeberg, Altenburg, Zwickau, Reichenbach (Vogtl.) oder Geithain bis Bahnhof Markkleeberg. Verlassen Sie den Bahnhof in Fahrtrichtung rechts, die Friedrich-Ebert-Strasse beginnt schräg gegenüber des Bahnhofsgebäudes, ca. 5 min Fußweg.

Alternativ ab Leipzig Hbf (Ausgang Westhalle) Straßenbahnlinie 9 bis Haltestelle Parkstrasse (27 min). Die Haltestelle befindet sich direkt „vor der Tür“. Für den Aushangplan siehe die Webseite der Leipziger Verkehrsbetriebe (www.lvb.de) oder direkt unter http://www.lvb.de/uploads/lines/AFP_LI9_1_1000206_11.PDF

Mit dem Auto:



Von Norden:

A14 oder A9 bis Schkeuditzer Kreuz, weiter auf A9 bis AB-Kreuz Rippachtal, weiter wie unter „Ab Autobahnkreuz Rippachtal“ beschrieben

Von Süden:

A9 bis Autobahnkreuz Rippachtal, weiter wie unter „Ab Autobahnkreuz Rippachtal“ beschrieben

Von Westen:

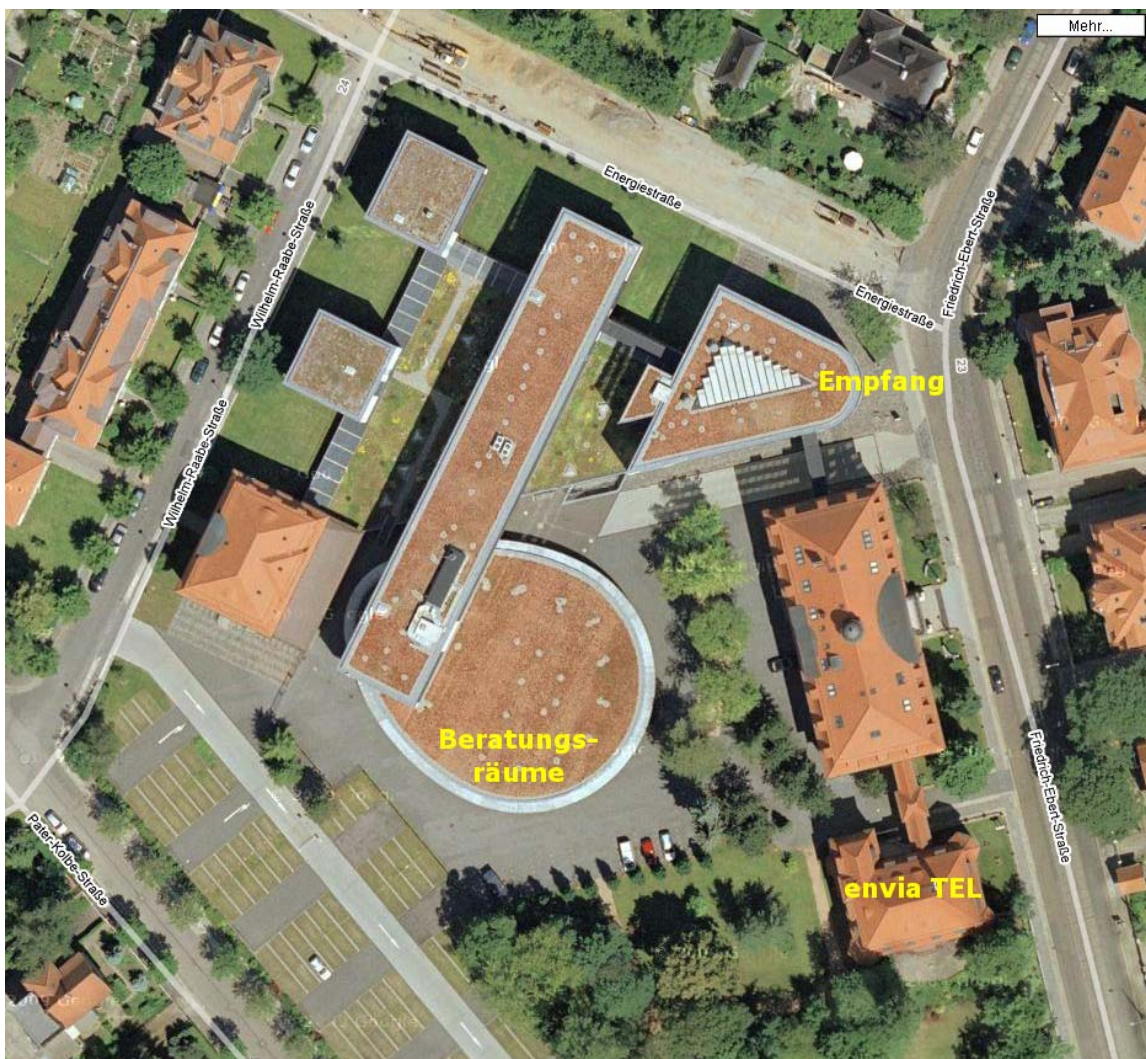
A38 bis Autobahnkreuz Rippachtal oder A4 bis Hermsdorfer Kreuz, Abbiegen auf A9 Richtung Berlin bis Autobahnkreuz Rippachtal, weiter wie unter „Ab Autobahnkreuz Rippachtal“ beschrieben

Ab Autobahnkreuz Rippachtal:

A38 Richtung Dresden bis AS Leipzig-Süd, B2 bis zweite Ausfahrt „Markkleeberg-West“, nach rechts abbiegen Richtung Markkleeberg-West, nach Bahnunterführung Abbiegen links auf Friedrich-Ebert-Straße bis Einmündung Energiestraße (ca. 500 m).

Der Empfang befindet sich direkt an der Einmündung Energiestraße. Öffentliche, unentgeltliche Parkplätze stehen in den Strassen rund um das Gelände (Friedrich-Ebert-Strasse, Energiestraße, Wilhelm-Raabe-Straße, Pater-Kolbe-Straße) ausreichend zur Verfügung.

Vor Ort:



Quelle: Google Maps