



## Wir halten unser Versprechen. Schauen Sie selbst.

Wir garantieren Ihnen einen reibungslosen Sprach- und Datenverkehr. Dafür sind qualifizierte Mitarbeiter für Sie im Einsatz und rund um die Uhr erreichbar. Diesem Anspruch werden wir mit entsprechenden Service-Level-Agreements gerecht. Sie erhalten monatliche Reports über die Qualität unserer Leistung. Damit können Sie unser Versprechen messen.

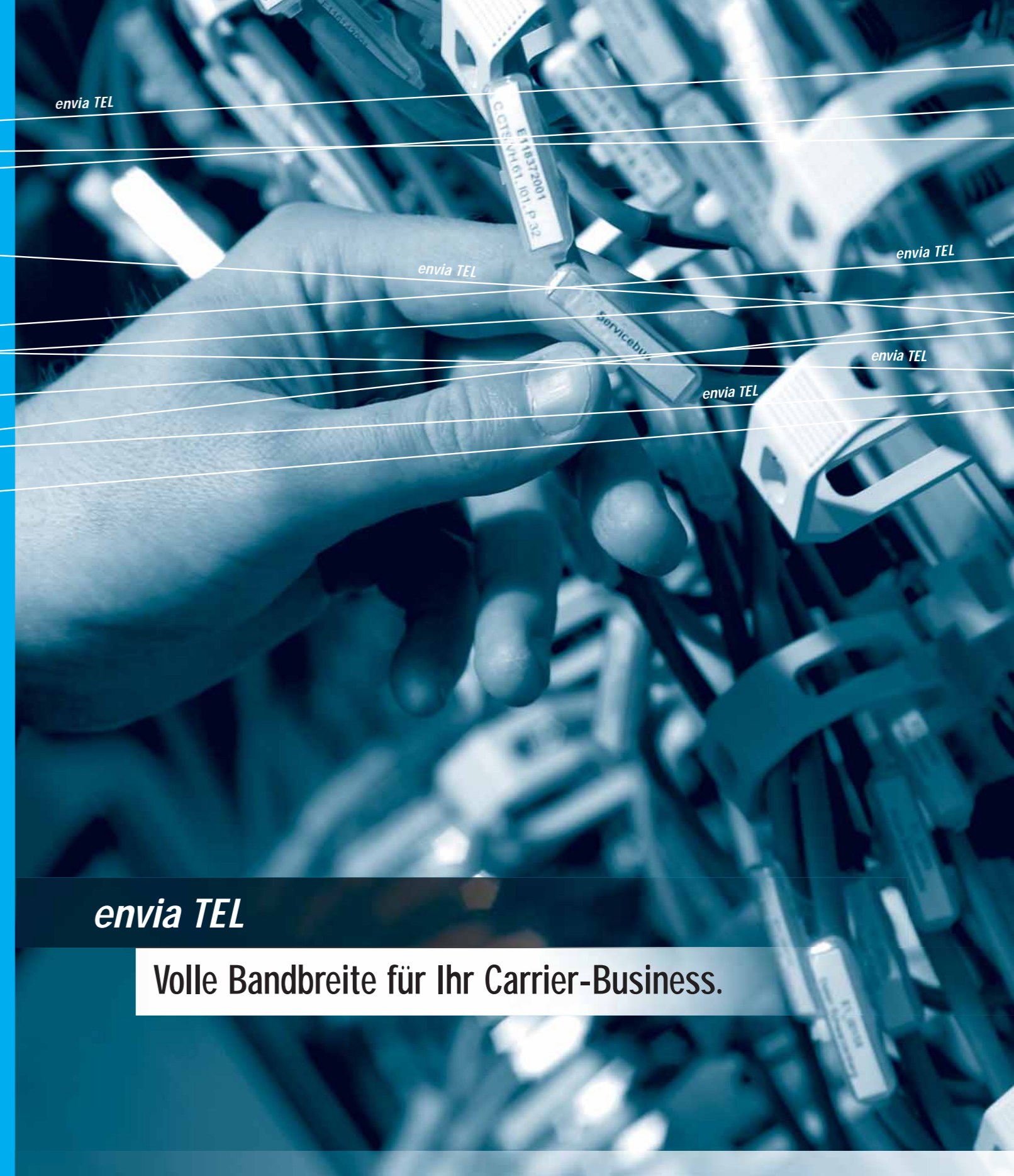
### Profitieren Sie von *envia TEL*.

- Top-Konditionen für Ihr Produktportfolio auf Basis eines Hochgeschwindigkeitsdatennetzes
- Optimale Übergabe der Vorleistung in Ihr Netz
- Kosten senken durch gemeinsame Nutzung von Standard-Kollokationsräumen
- Optimaler Netzausbau und PoP-Struktur in der Region
- Individuelle Service-Level-Agreements zur Sicherung des Sprach- und Datenverkehrs
- Störungsmanagement rund um die Uhr

Das *envia TEL* Qualitätsmanagementsystem ist zertifiziert nach DIN EN ISO 9001:2000.

*envia TEL* GmbH  
Friedrich-Ebert-Straße 26  
04416 Markkleeberg

Telefon: 0800 010 16 00  
Fax: 0800 368 42 83  
E-Mail: [info@enviatel.de](mailto:info@enviatel.de)  
Internet: [www.enviatel.de](http://www.enviatel.de)



*envia TEL*

Volle Bandbreite für Ihr Carrier-Business.



## Ein Netzwerk an Leistungen – für Sie.

Der Markt für Telekommunikation zählt zu den wettbewerbsintensivsten Geschäftsfeldern überhaupt. Neben optimalem Preis stehen exzellente Qualität und hohe Zuverlässigkeit für Sie und Ihre Kunden im Focus. Wer unter diesen Vorgaben erfolgreich agieren will, ist mit leistungsfähigen Partnern gut beraten.

### Näher dran heißt weiter denken.

Der Name **envia TEL** steht für regionale Kompetenz und Präsenz. So haben wir uns auf dem mitteldeutschen Markt durch Qualität, Flexibilität und ein attraktives Preis-Leistungs-Verhältnis als gefragter Dienstleister für Telekommunikation etabliert. Diese Erfolgsfaktoren sind auch ein Angebot an Netzbetreiber und Serviceprovider: profitieren Sie von unseren hocheffizienten Technologien und Infrastrukturen. Das Netz von **envia TEL** basiert auf modernsten Übertragungstechnologien. Es verbindet alle bedeutenden Städte der Region und ermöglicht Ihnen den Zugang zu weiteren Kunden und Geschäftszentren. Über eine Vielzahl von Netzübergängen in der Region und Austauschpunkten in ganz Deutschland bieten wir darüber hinaus die Einbindung in nationale und internationale TK-Netze.

### Erfahrungen kann man machen – oder nutzen.

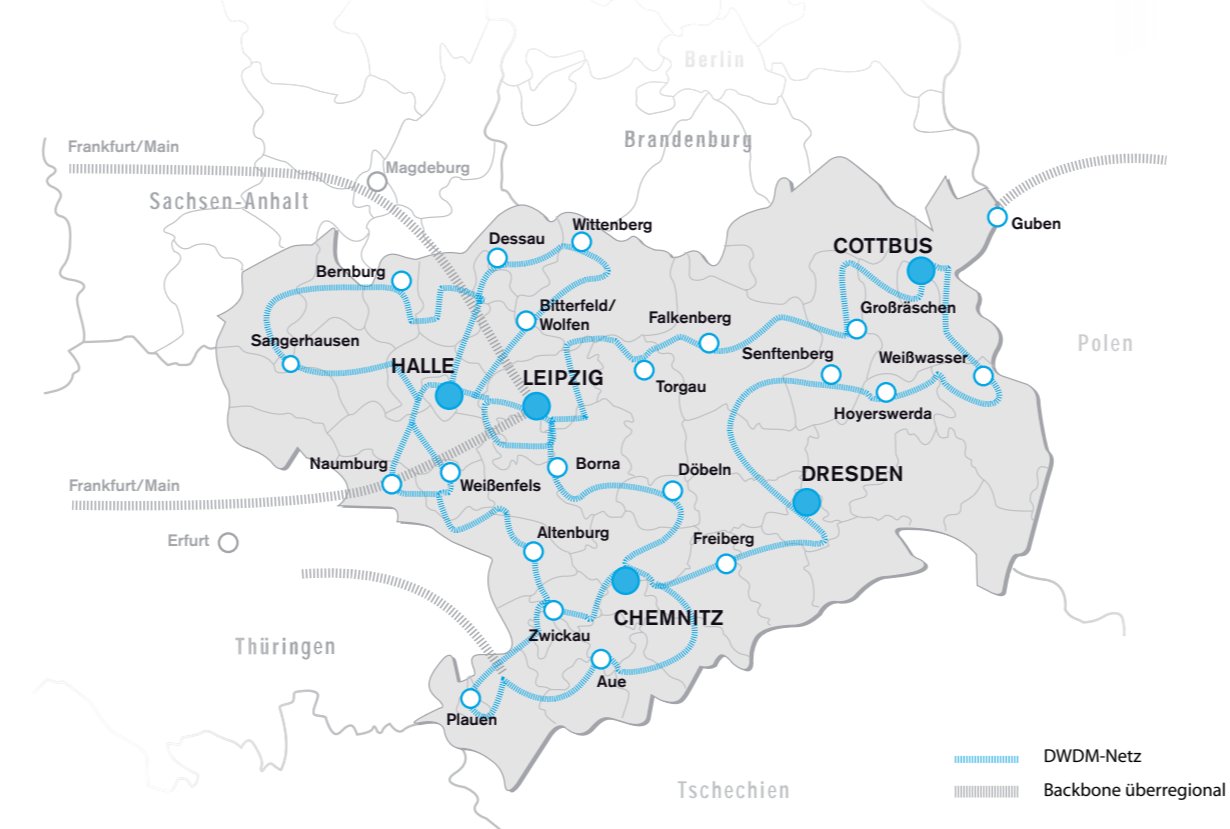
**envia TEL** bietet Ihnen das Know-how von über 10 Jahren Praxiserfahrung bei Netzplanung, Netzaufbau und Netzmanagement. Unser Produktportfolio und unsere Organisation sind optimal auf die Erfordernisse von Carriern ausgerichtet. Wir beliefern heute bereits rund 50 Netzbetreiber und Serviceprovider sowie eine große Anzahl an Geschäftskunden. Hier wie dort genießt **envia TEL** einen hervorragenden Ruf als zuverlässiger Partner. Insbesondere unsere Servicestrukturen empfehlen **envia TEL** als kompetenten Partner für modernste Vorleistungsprodukte der Telekommunikation: ob Verbindungen, Kundenzugang oder Austausch von Sprachminuten.

Neue Entwicklungen erfordern neue Lösungen. Wir bieten transparente Verbindungen als Gigabit-Ethernet innerhalb unseres DWDM-Transportnetzes oder Ethernet-Verbindungen ab 10 Megabit/Sekunde bis hin zu 1 Gigabit/Sekunde in unserem SDH-Transportnetz.

## Leistung ist die Basis. Hier sind die Fakten:

### Transportnetz

Wir schalten Verbindungen für Ihren Netzausbau unter Beachtung eines abgestimmten Service-Level in unserem Backbone, bei Bedarf auch auf zwei verschiedenen Wegen. Wir liefern diese Leistung an Ihrem Netzknoten in unserer Region oder an zentraler Stelle in Frankfurt am Main. Daneben bahnt sich **envia TEL** den Weg zu Ihren Kunden als neutraler Dienstleister in Ihrem Auftrag und koordiniert alle Vorgänge vor Ort. Für Serviceprovider in unserer Region bieten wir den hochwertigen Zugang zum DE-CIX oder den kostengünstigen Zugang zum IP-Netz der **envia TEL**.



■ **envia TEL carrier leased line** ist Ihre Direktverbindung auf Basis von SDH-Technologie mit reservierter Bandbreite von 2 Megabit/Sekunde bis zu 2,5 Gigabit/Sekunde und

festgelegten Leistungsparametern. ■ **envia TEL wavelength** erfüllt höchste Kapazitätsanforderungen und ist insbesondere zur Verbindung Ihrer Hauptstandorte oder der Angliederung von

Kollokationsstellen an Ihr Netz geeignet. Wir stellen Ihnen optische Verbindungen als Wellenlänge von 2,5 bis 10 Gigabit/Sekunde zur Verfügung.

### Sprachvermittlung

Die Sprachminute ist heute der Kostentreiber Nummer 1 in Carriernetzen. Lassen Sie uns diese Herausforderung gemeinsam lösen und ein Optimum finden: durch die kosten sparende Terminierung von Verbindungen über unser Sprachvermittlungsnetz, eine zielnahe Übergabe zur Deutschen Telekom AG (DTAG) oder am besten gleich als Festverbindungszuführung zu POI-Kollokationen in unserer Netzregion. Darüber hinaus bieten wir Ihnen Sprachvermittlung in unserem VoIP-Netz.

■ **envia TEL carrier interconnect** ist die klassische SS7-Interconnect zwischen unseren Netzen. Zur Abwicklung der Terminierungsleistung in unserem Teilnehmernetz oder für die zielnahe Übergabe in das Netz der DTAG. Netzkopplungen per Interconnection-Anschluss mit 2 Megabit/Sekunde können Sie uns in Frankfurt am Main oder an

Austauschpunkten in Chemnitz, Dresden und Leipzig übergeben.

■ **envia TEL carrier colocation sharing** ist Ihre Zuführung zum Point of Interconnection (POI) und Shared Colocation. So reduzieren Sie Kosten: teilen Sie sich die im POI angemietete Fläche mit **envia TEL** und erhalten Sie

Ihren Wünschen bis zum gemeinsamen Übergabepunkt. Nutzen Sie unseren Zugang zu 24 POI der DTAG in Mitteldeutschland und unsere Kollokation zur Übernahme des Interconnection-Anschlusses (ICA). Wir finden für Sie die günstigste Variante, Ihre customer sited ICAs über unser Netz zu transportieren.

■ **envia TEL carrier leased line** nach

### Infrastruktur

Wir arbeiten mit Licht. Schneller geht's nicht. 3.000 km Glasfaser und jede Menge Telekommunikationsstandorte sichern Ihnen den entscheidenden Vorsprung. So wird unser Hochgeschwindigkeitsnetz in Brandenburg, Sachsen, Sachsen-Anhalt und Thüringen zum Wettbewerbsvorteil für Sie! Dazu kommen unsere Points of Presence (PoP) in allen bedeutenden Städten und Standorten der Region.

■ **envia TEL colocation** Platzieren Sie Equipment jeder Art in unserer geschützten und hochwertig ausgestatteten Umgebung. Wir bieten sowohl zentrale als auch dezentrale Kollokationen sowie Facility-Management. Service vor Ort sichert schnelle und kompetente Schaltungen oder Messungen.

Darüber hinaus planen, errichten und betreiben wir für Sie auch Kollokations-Containerlösungen. Damit stellen wir Ihnen regionale PoPs an jedem beliebigen Ort bereit – insbesondere für den optimalen Netzzugang zu Hauptverteilern und Kabelverzweigern der DTAG.

■ **envia TEL dark fiber** Lichtwellenleiter sind höchst effizient. Die Glasfaser zum Kunden ist jedoch eine knappe Ressource. Zur Erweiterung unserer Leistungen bauen wir unser Netz kontinuierlich aus. Jahr für Jahr, Meter um Meter. Zu vielen interessanten Standorten in ganz Mitteldeutschland.